

PUNTA DE LOBOS Y SU RELACIÓN CON LA REGIÓN

Punta de Lobos se sitúa en el corazón de la costa de la región de O'Higgins, una de las áreas menos contaminadas del litoral chileno.

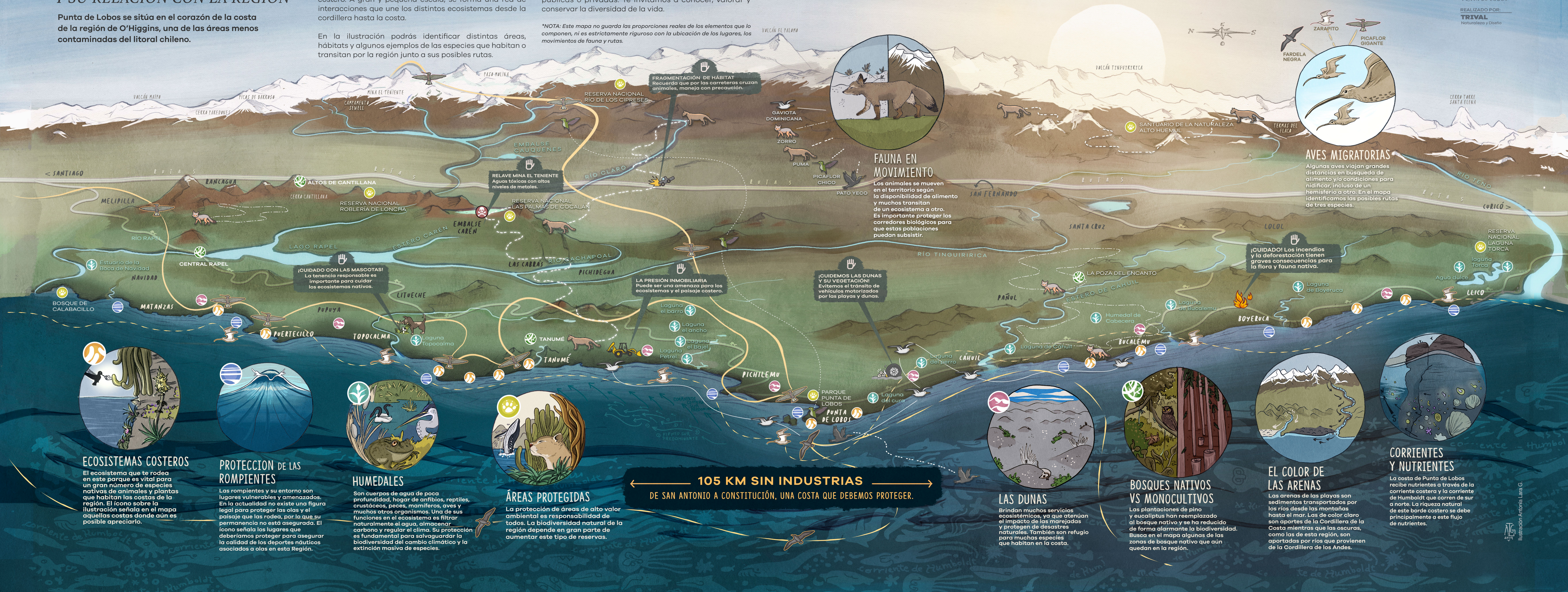
Es complejo y a la vez maravilloso el intercambio de energía y materia que tiene como protagonistas a los ríos, vientos y corrientes marinas para dar forma al borde costero. A gran y pequeña escala, se forma una red de interacciones que une los distintos ecosistemas desde la cordillera hasta la costa.

En la ilustración podrás identificar distintas áreas, hábitats y algunos ejemplos de las especies que habitan o transitan por la región junto a sus posibles rutas.

Para que en un futuro podamos disfrutar de una región saludable, todos debemos tomar conciencia e incentivar la protección de la naturaleza, ya sea a través de iniciativas públicas o privadas. Te invitamos a conocer, valorar y conservar la diversidad de la vida.

**NOTA: Este mapa no guarda las proporciones reales de los elementos que lo componen, ni es estrictamente riguroso con la ubicación de los lugares, los movimientos de fauna y rutas.*

UN PROYECTO DE:
FUNDACIÓN PUNTA DE LOBOS
 REALIZADO POR:
TRIVAL
 Naturaleza y Diseño



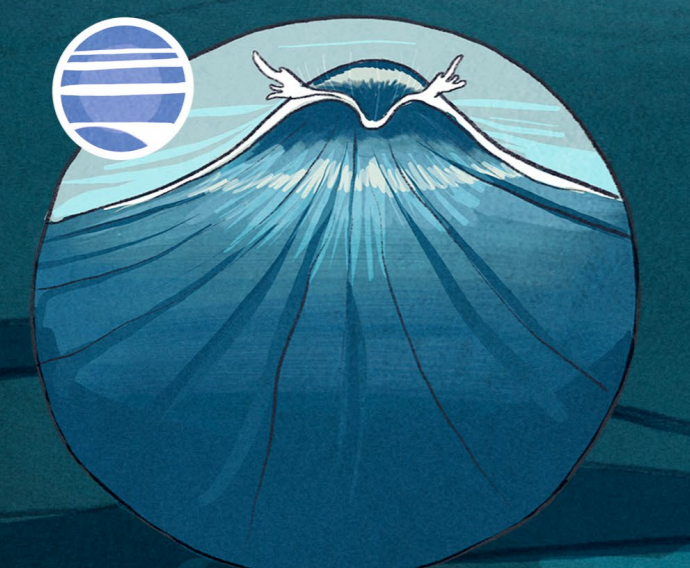
FAUNA EN MOVIMIENTO
 Los animales se mueven en el territorio según la disponibilidad de alimento y muchos transitan de un ecosistema a otro. Es importante proteger los corredores biológicos para que estas poblaciones puedan subsistir.



AVES MIGRATORIAS
 Algunas aves viajan grandes distancias en búsqueda de alimento y/o condiciones para nidificar, incluso de un hemisferio a otro. En el mapa identificamos las posibles rutas de tres especies.



ECOSISTEMAS COSTEROS
 El ecosistema que te rodea en este parque es vital para un gran número de especies nativas de animales y plantas que habitan las costas de la región. El icono sobre la ilustración señala en el mapa aquellas costas donde aún es posible apreciarlo.



PROTECCIÓN DE LAS ROMPIENTES
 Las rompientes y su entorno son lugares vulnerables y amenazados. En la actualidad no existe una figura legal para proteger las olas y el paisaje que las rodea, por lo que su permanencia no está asegurada. El icono señala los lugares que deberíamos proteger para asegurar la calidad de los deportes náuticos asociados a olas en esta Región.



HUMEDALES
 Son cuerpos de agua de poca profundidad, hogar de anfibios, reptiles, crustáceos, peces, mamíferos, aves y muchas otras especies. Una de sus funciones en el ecosistema es filtrar naturalmente el agua, almacenar carbono y regular el clima. Su protección es fundamental para salvaguardar la biodiversidad del cambio climático y la extinción masiva de especies.



ÁREAS PROTEGIDAS
 La protección de áreas de alto valor ambiental es responsabilidad de todos. La biodiversidad natural de la región depende en gran parte de aumentar este tipo de reservas.

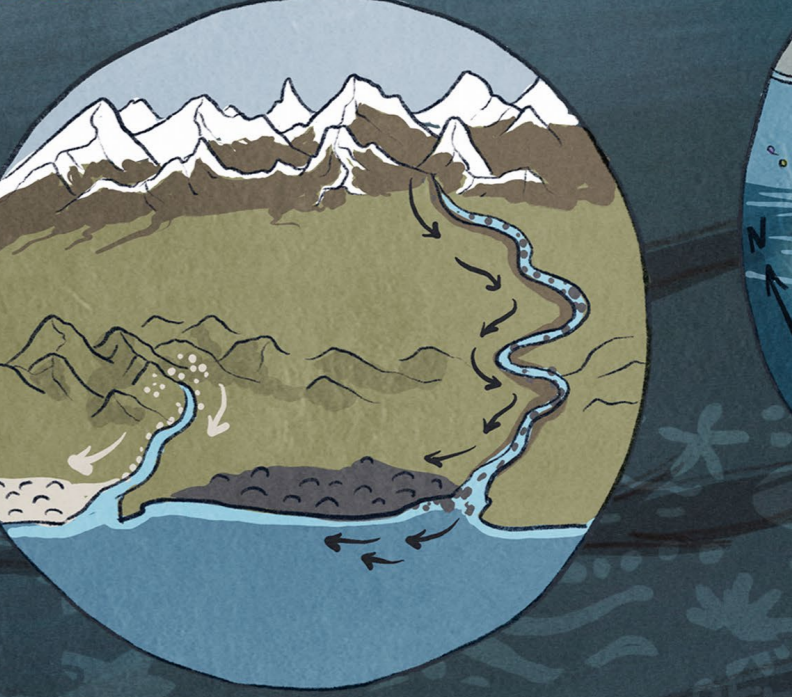
105 KM SIN INDUSTRIAS
 DE SAN ANTONIO A CONSTITUCIÓN, UNA COSTA QUE DEBEMOS PROTEGER.



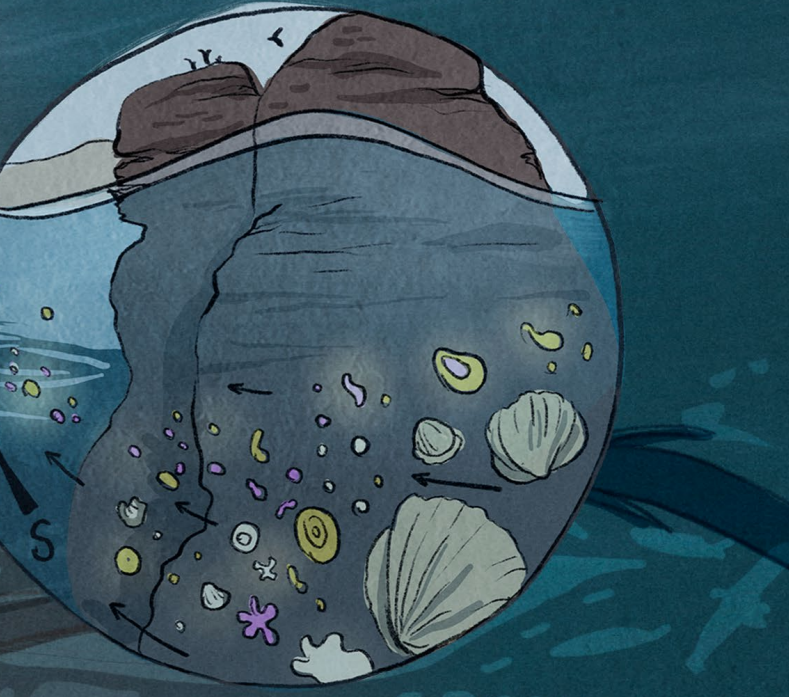
LAS DUNAS
 Brindan muchos servicios ecosistémicos, ya que atenuan el impacto de las marejadas y protegen de desastres naturales. También son refugio para muchas especies que habitan en la costa.



BOSQUES NATIVOS VS MONOCULTIVOS
 Las plantaciones de pino y eucalipto han reemplazado al bosque nativo y se ha reducido de forma alarmante la biodiversidad. Busca en el mapa algunas de las zonas de bosque nativo que aún quedan en la región.



EL COLOR DE LAS ARENAS
 Las arenas de las playas son sedimentos transportados por los ríos desde las montañas hasta el mar. Las de color claro son aportes de la Cordillera de la Costa mientras que las oscuras, como las de esta región, son aportadas por ríos que provienen de la Cordillera de los Andes.



CORRIENTES Y NUTRIENTES
 La costa de Punta de Lobos recibe nutrientes a través de la corriente costera y la corriente de Humboldt que corren de sur a norte. La riqueza natural de este borde costero se debe principalmente a este flujo de nutrientes.

Ilustración: Antonia Lara G.